



SEGURANÇA CONTRA INCÊNDIO

Segundo a Norma de segurança contra incêndio do Corpo de Bombeiros de Santa Catarina, Decreto nº 4909 de 18/10/94, no artigo 13º, nas edificações com 4 ou mais pavimentos ou área total construída igual ou superior a 750 m², será exigido Sistema Hidráulico Preventivo.

Como a área contemplada no projeto é de 492m² não é necessário sistema hidráulico preventivo, apenas sistema preventivo por extintores.

SAÍDA DE EMERGÊNCIA

De acordo com a NBR 9077

Classificação da edificação quanto à:

Ocupação: F - Locais de reunião do público F1 - Locais onde há objetos de valor inestimável

I2 - Locais onde as atividades exercidas e os materiais utilizados/ou depositados apresentam grande potencial de incêndio (laboratório)

Altura: L - Edificações baixas - H menor ou igual a 6m

Área do maior pavimento : R -Com pequeno subsolo (<500m²) (área do maior pavimento 247m²)

Características construtivas: Y - Edificações com estrutura resistente ao fogo, mas com fácil propagação de fogo entre pavimentos.

Dimensionamento para saídas:

Acessos e descarga: 100cm

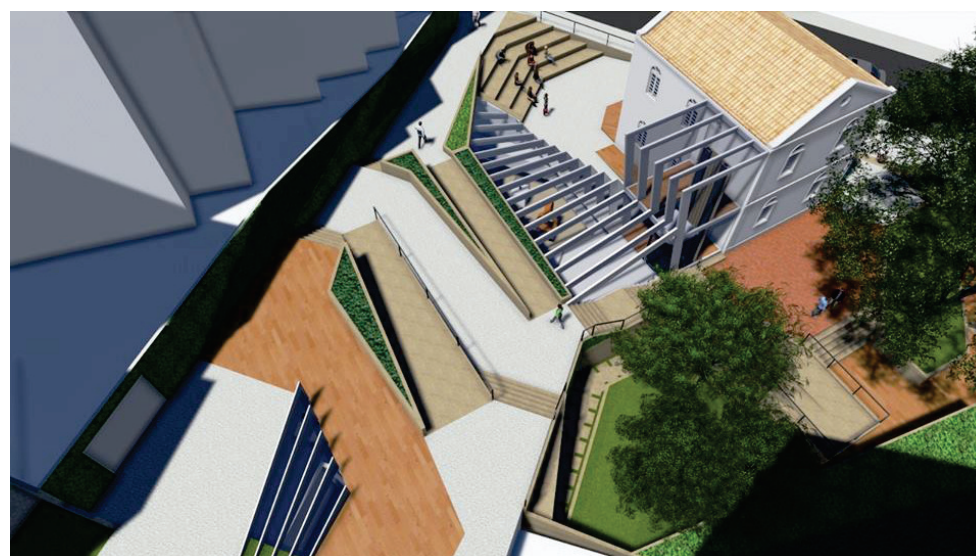
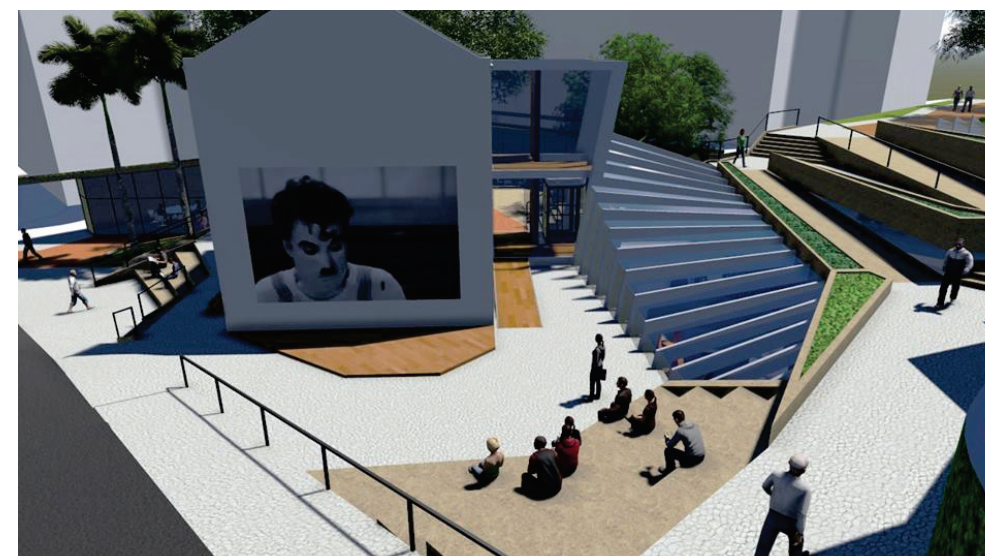
Escadas e rampas: 75cm

Portas: 100cm

Distância máxima a ser percorrida: Mais de uma saída - 30m

Número de saídas de emergência: 2

É exigido a instalação de alarme.



- ☒ ARNS, Ofília; ENGEL, Guido Irineu; ARNS, Heriberto; PICCOLI, Agostinho. **Criciúma 1880-1980**: a semente deu bons frutos. Florianópolis: Conselho Estadual de Cultura, 1985. 260 p.
- ☒ AUGUSTINHO, Aguinaldo. **Praça Nereu Ramos**: o coração de Criciúma. Florianópolis: Samec, 2007. 307 p.
- ☒ BRANDI, Cesare. **Teoria da restauração**. 2. ed Cotia, SP: Ateliê, 2005. 261 p.
- ☒ CORDOVIL, Maria Madalena. **Novos museus novos perfis profissionais**. Cadernos de museologia, nº 1, 1993. p 12-19.
- ☒ COSTA, Evanise Pascoa. **Princípios básicos da museologia**. Curitiba: Coordenação do Sistema Estadual de Museus/ Secretaria de Estado da Cultura, 2006. 100p.
- ☒ CULLEN GORDON. **Paisagem urbana**. Lisboa: Edições 70, 1983. 202 p.
- ☒ GHIRARDELLO, Nilson; SPISSO, Beatriz. **Patrimônio histórico**: como e por que preservar. Bauru, SP: Canal6, 2008. 34 p.
- ☒ JULIÃO, Letícia. **Apontamentos sobre a História do Museu**. Caderno de diretrizes museológicas, 1. 2. ed - Brasília, DF: Ministério da Cultura, 2006. 152 p.
- ☒ JÚNIOR, José do Nascimento; CHAGAS, Mário de Souza. **Museus e política**: apontamentos de uma cartografia. Caderno de diretrizes museológicas, 1. 2. ed - Brasília, DF: Ministério da Cultura, 2006. 152 p.
- ☒ KOHLSDORF, Maria Elaine. **A apreensão da forma da cidade**. Brasília: Universidade de Brasília, 1996. 253 p.
- ☒ LEGISLAÇÃO sobre patrimônio cultural. Brasília: Centro de documentação e informação da câmara dos deputados, 2010. 363 p.
- ☒ MAGALDI, Cássia. **O público e o privado**: propriedade e interesse cultural. In: SÃO PAULO. Secretaria Municipal de Cultura. Departamento do Patrimônio Histórico. O direito à memória - patrimônio histórico e cidadania. São Paulo, 1992.
- ☒ NASPOLINI FILHO, Archimedes. **De Crescuma a Criciúma**: 1880-1960. Criciúma, SC: Ed. do autor, 2008. 223 p.
- ☒ OLIVEIRA, Raquel Diniz. **Teoria e prática da restauração**. Universidade Federal de Minas Gerais: Patrimônio: Lazer e Turismo, v. 6, n. 7, jul-ago-set. 2009, . 75-91.
- ☒ PAOLI, Maria Célia. **Memória, história e cidadania: o direito ao passado**. In. O direito à memória: patrimônio histórico e cidadania. São Paulo: DPH, 1992, p. 25-28.
- ☒ PRIMO, Judite Santos. **Pensar contemporaneamente a museologia**. Cadernos de sociomuseologia, nº 16, 1999. p 5-38.